

POLÍTICA DE TRABAJOS CON TENSION DE UTE

UTE se compromete a mejorar en forma continua la confiabilidad y disponibilidad de sus activos eléctricos, minimizar los cortes de energía a clientes finales y afectaciones de los despachos energéticos por trabajos en la red.

Esto se logra, entre otras acciones, al desarrollar y al aplicar las técnicas de los Trabajos con Tensión (TCT), en un marco que garantice la seguridad de los trabajadores, consolidando el profesionalismo de la actividad y aportando a la imagen nacional e internacional de la Empresa.

LOS PRINCIPIOS QUE ORIENTAN LA POLÍTICA TCT SON:

Promover una visión compartida que permita una mejor comprensión de las necesidades de TCT para la red actual y futura.

Ser un impulsor del progreso técnico, que amplíe y mejore en forma continua los procesos de operación, mantenimiento, ingeniería de la red, etc.

Gestionar de manera uniforme el seguimiento y el control de la Política TCT a nivel de toda la Empresa.

Fomentar el intercambio de experiencias y nuevos conocimientos como parte de la mejora continua en el ámbito nacional e internacional.

DIRECTRICES ESTRATÉGICAS DE UTE PARA TCT:

CONFIABILIDAD Y DESEMPEÑO DE LA RED ELÉCTRICA

Las exigencias de los consumidores y de las autoridades regulatorias, en referencia a la calidad del suministro eléctrico, aumentan en forma sistemática y continua, lo que conduce a mayores niveles de desempeño y de complejidad en la explotación y el desarrollo de la red eléctrica.

De tal forma se pretende:

Mejorar el desempeño y la confiabilidad de la red eléctrica realizando las acciones necesarias sobre sus activos para garantizar su buen funcionamiento, durante toda su vida útil.

Eliminar las indisponibilidades programadas para mantenimiento o desarrollo (expansión) de las instalaciones definidas como estratégicas en las redes eléctricas.

Reducir el número de las indisponibilidades e interrupciones programadas del resto de las instalaciones.

Minimizar costos y riesgos en el abastecimiento de la demanda.

SEGURIDAD DE LOS TRABAJADORES

La política de TCT reafirma la voluntad de UTE de garantizar la seguridad de todos sus trabajadores durante el desarrollo de trabajos con tensión y, para ello, se pretende:

Integrar la gestión SYSO en todas las acciones de TCT.

Identificar peligros, evaluar y controlar los riesgos vinculados a la actividad de TCT.

Promover el progreso técnico permanente para mitigar el impacto de todos los riesgos asociados a la actividad (equipos de protección, materiales y métodos de trabajo).

PROFESIONALISMO DE LA ACTIVIDAD

Consolidar un sistema de gestión integrado de la actividad TCT que incorpora la seguridad, calidad y medio ambiente.

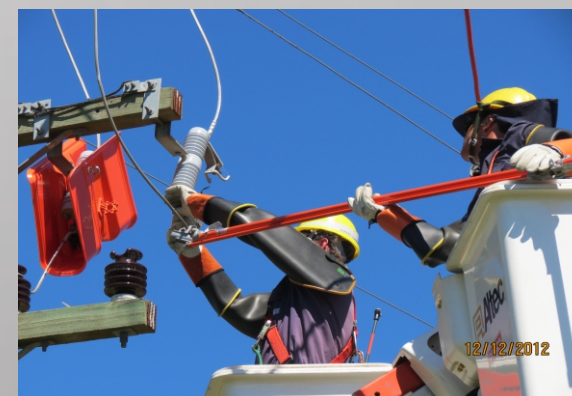
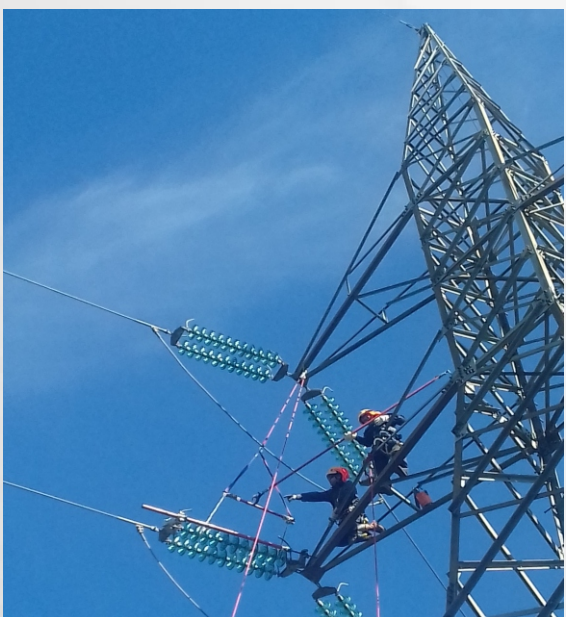
Cumplir con los requisitos de las competencias del personal en forma continua, que constituyen la base del profesionalismo (formación, tasa mínima de actividades y diversidad de actividades), implantando un sistema de habilitaciones del personal, soportado sobre un registro informático unificado.

Promover el desarrollo profesional de los trabajadores, fomentando la cultura del trabajo en equipo, cumpliendo con las normas, procedimientos establecidos, la legislación nacional, otros requisitos suscritos y alineado a los avances tecnológicos.

IMAGEN DE LA EMPRESA

Las actividades TCT serán reconocidas por sus competencias técnicas, profesionalismo y despliegue práctico, contribuyendo a la imagen nacional e internacional de la Empresa, así como por la motivación de los empleados que trabajan en ella.

Aprobada por Directorio de UTE - Resolución R 17.-2360 - 5 de octubre de 2017



La energía que nos une